

Wandern und Geniessen vom 24. bis 28. Juni 2024 in Saas-Almagell

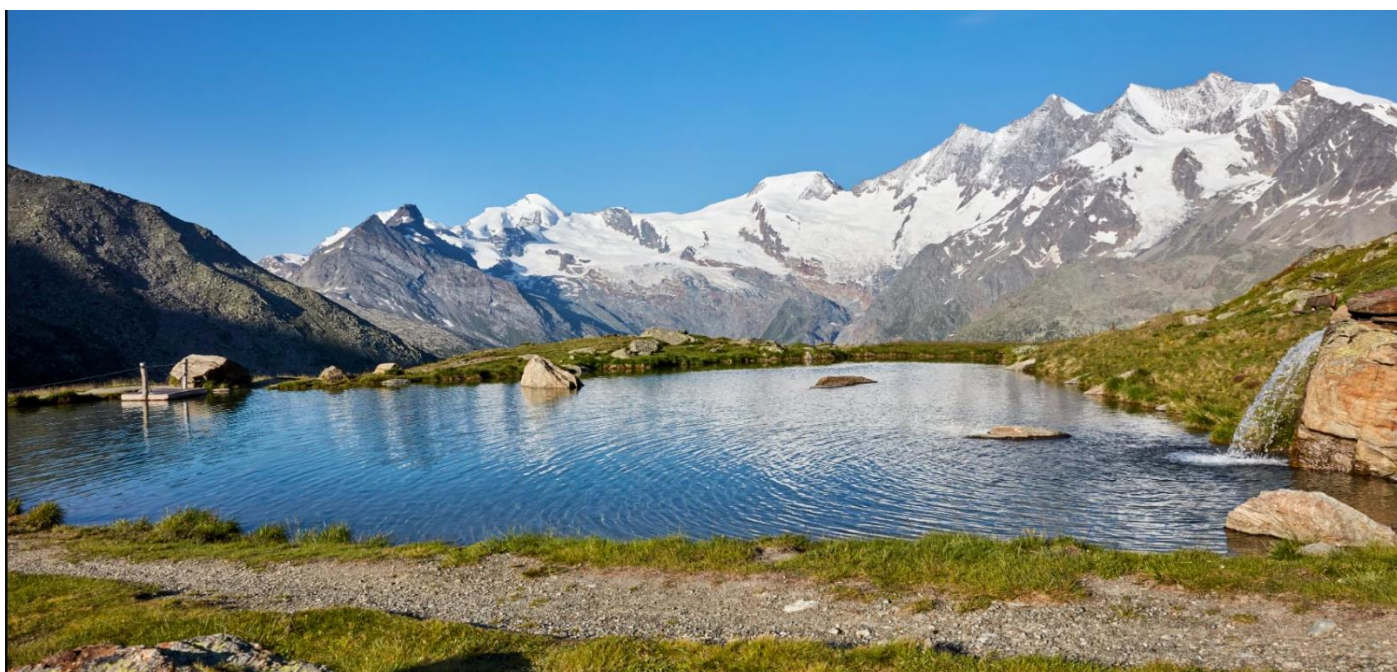
Version 14.03.2024

Saas-Almagell, Saastal

Das Saastal ist der östliche Zweig der Vispertäler. Es trennt sich bei Stalden vom Mattertal, an dessen Ende sich Zermatt befindet. Zwischen diesen beiden Tälern befinden sich die höchsten Berge der Schweiz. In der Mischabelkette befindet sich auch der Dom (4545m), der höchste ganz in der Schweiz gelegene

Berg. Südlich der Mischabelkette befindet sich das Monte Rosa Massiv, mit der Dufourspitze (4634m), dem zweithöchsten Gipfel der Alpen. An der Ostseite des Tals befinden sich mit dem Weissmies (4017m) und dem Lagginhorn (4010m) zwei weitere Viertausender. Eine ideale Gegend, um zu wandern. Es ist auch die Zeit, um die Alpenflora zu geniessen.

Dementsprechend imposant ist die Bergwelt um das Saastal.



Die Wandertage sind sowohl für **sportliche Wanderer** so wie auch für Personen, welche die 5 Tage in Saas-Almagell **mit kleineren Spazierwanderungen, Wellness, Plaudern und Ruhe** geniessen möchten. Wir werden die eine oder andere Wanderung wie im Herbst 2021 durchführen, dieses Jahr geniessen wir das Saastal jedoch im ‚Sommerkleid‘.

→ Das Wanderprogramm kann nach der Feinplanung und dem Rekognoszieren sowie den aktualisierten Postautofahrplänen oder der Wettersituation angepasst werden.

1.Tag Programm (Montag, 24. Juni 2024)

Abfahrt mit Uristier Reisen: Bei Uristier Reisen, Seedorferstrasse 48 ab 05:45, Altdorf Bauernhof (Parkplatz) ab 05:50, Schattdorf Dorfplatz ab 05:55, Kollegium ab 06:00, Altdorf Winkel ab 06:05. Fahrt über den Nufenen ins Goms. Dort werden wir einen Kaffeehalt mit Gipfeli im ZCafe in Münster machen. Weiter geht es mit unserem Car nach Saas-Grund zur Talstation Kreuzboden, wo wir etwa um 10:30 Uhr eintreffen. Wir nehmen nur unseren Tagesrucksack zur Wanderung mit. Unser Car bringt das Reisegepäck in unser Hotel nach Saas-Almagell.

Spätestens um 16:30 Uhr werden wir in unserem Hotel in Saas-Almagell eintreffen und unsere Zimmer beziehen.

Um 17:00 Uhr gibt es einen Willkommens-Apéro im Hotel.

Um 19:30 Uhr werden wir das Nachtessen einnehmen.

Für den ersten Tag Lunch von zu Hause mitnehmen.

Wanderung über den Almageller Höhenweg nach Saas-Almagell (**)

Wir fahren mit der Gondelbahn auf den Kreuzboden (2405m) und wenn die Zeit reicht, weiter auf den HohSaas (3156m). Auf dem HohSaas können wir 18 Viertausender bewundern. Anschliessend fahren wir mit der Bahn wieder zum Kreuzboden, hier starten wir unsere Wanderung über den Almageller Höhenweg. Wir wandern zur Almagelleralp und erreichen nach einem Abstieg unser Hotel in Saas-Almagell (V1) oder nehmen die Variante V2 über den Erlebnisweg mit zwei spektakulären Hängebrücken (schwindelfrei, trittsicher) und fahren dann mit der Sesselbahn nach Saas-Almagell. Letzte Fahrt um 16:00 Uhr.



Variante V1 (Mit Abstieg nach Saas-Almagell)



Variante V2 (Ab Furggstalden mit Sesselbahn)

V1: Wanderzeit: 3h30

Distanz: 11km

Aufstieg: 280m

Abstieg: 1003m

V2: Wanderzeit: 3h

Distanz: 10km

Aufstieg: 295m

Abstieg: 803m

Wanderleitende: Angela, Sepp, Helene

Alternative I: Kleine Suonen-Wanderung und Zeit zum Geniessen (** light)

Wir fahren mit der Gondelbahn auf den Kreuzboden(2405m) und weiter auf den Hohsaas (3156m). Auf dem Hohsaas können wir 18 Viertausender bewundern. Anschliessend fahren wir mit der Bahn wieder nach Saas-Grund. Wir wandern entlang der Suonen zu unserem Hotel in Saas-Almagell.

Wanderzeit: 2h

Distanz: 6km

Aufstieg: 370m

Abstieg: 250m

Wanderleitende: Toni

Alternative II: Fahrt mit Bahn auf Kreuzboden / Hohsaas, individuell mit ÖV zum Hotel.

2. Tag Programm (Dienstag, 25. Juni 2024)

Wir frühstücken um 07:30 Uhr.

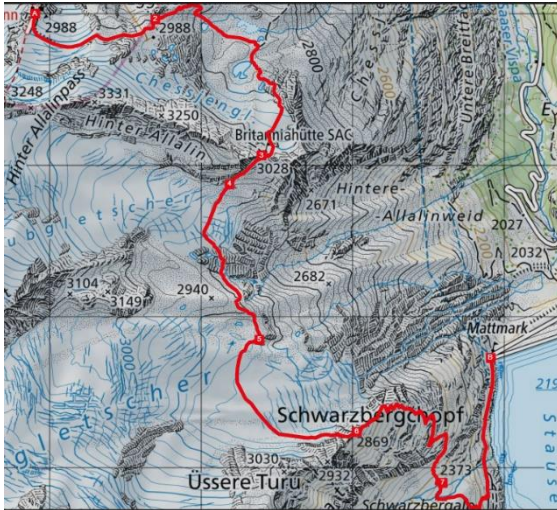
Nachessen um 19:30 Uhr. Walliser Abend mit Walliser Spezialitäten, Fondue, Raclette und einem Handörgeler.

Den Mittagslunch nehmen wir vom Hotel mit.

Wanderung Felskinn-Britanniahütte über den Glaciertrail nach Mattmark

Der Glacier Trail ist die schönste Verbindung zwischen Saas-Fee und dem Mattmarkgebiet.

Abfahrt am Morgen in Saas-Almagell um 08:42. Abfahrt am Abend in Mattmark um 16:26.



Wanderzeit: 4h30

Distanz: 9.2km

Aufstieg: 350m

Abstieg: 1100m

Wanderleitende: Sepp und Toni

Alternative I: Kleine Wanderung vom Spielboden nach Saas-Fee (** light)

Um 09:12 Uhr fahren wir mit dem Postauto nach Saas-Fee. Retour ab Saas-Fee Busterminal um 16:20, um 16:38 werden wir in Saas-Almagell sein.

Wir wandern vom Spielboden via Gletscheralp zum Restaurant Gletschergrotte. Mit etwas Glück kann man unterhalb des Spielbodens handzahme Murmeltiere sehen. Von der Gletschergrotte verläuft der Weg in gemächlichem Zickzack durch den Lärchenwald, vorbei am Gletschersee und via Leeboden ins Dorf Saas-Fee.



Wanderzeit: 2h30

Distanz: 6.4km

Aufstieg: 100m

Abstieg: 750m

Angaben inklusive Weg Saas-Fee Busterminal-Chalbermatten

Wanderleitende: Angela und Helen

Alternative II: Persönliches Programm ohne Wanderleitende

3. Tag Programm (Mittwoch, 26. Juni 2024)

Wir frühstücken um 07:30 Uhr. Nachtessen um 19:30 Uhr.

Den Mittagslunch nehmen wir vom Hotel mit.

Wanderung Gsponer Höhenweg (**)

Um 8:42 Uhr fahren wir mit dem Postauto nach Stalden-Saas und anschliessend mit der Luftseilbahn auf Gspon. Um 10:00 Uhr starten wir unsere Wanderung in Gspon. Der Höhenweg führt oberhalb der Baumgrenze bis zum Kreuzboden und bietet einen wunderschönen Blick auf die 4000er der Mischabelkette. Ab Kreuzboden nehmen wir die Luftseilbahn nach Saas-Grund

Um 17:18 Uhr nehmen wir in Saas-Grund das Postauto nach Saas-Almagell.



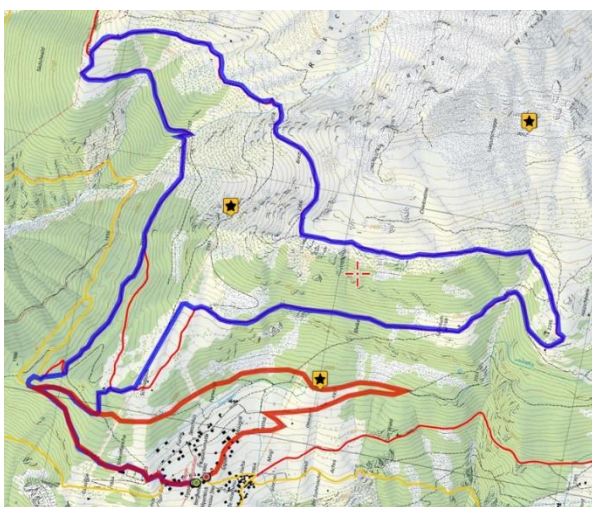
Wanderzeit: 5h
Distanz: 13km
Aufstieg: 900m
Abstieg: 450m

Wanderleitende: Angela und Sepp

Alternative I: Kleine Wanderung und Zeit zum Geniessen (** und * light)

Um 8:42 Uhr fahren wir mit dem Postauto nach Stalden-Saas und anschliessend mit der Luftseilbahn auf Gspon. Um 10:00 Uhr starten wir unsere Panoramawanderung in Gspon (V1) oder es kann der kleine Rundweg um Gspon (V2) gewählt werden.

Um 15:10 Uhr fahren wir ab Gspon nach Saas-Almagell. Ankunft in Saas-Almagell um 16:38



V1 (blau): Wanderzeit: 3h
Distanz: 9.5km
Aufstieg: 480m
Abstieg: 480m

V2 (rot): Wanderzeit: 1h
Distanz: 4km
Aufstieg: 150m
Abstieg: 150m

Wanderleitende: Toni und Helen

Alternative II: Persönliches Programm ohne Wanderleitende

4. Tag Programm (Donnerstag, 27. Juni 2024)

Wir frühstücken um 07:30 Uhr. Nachtessen um 20:00 Uhr, ohne Hüttengaudi um 19:30 Uhr.

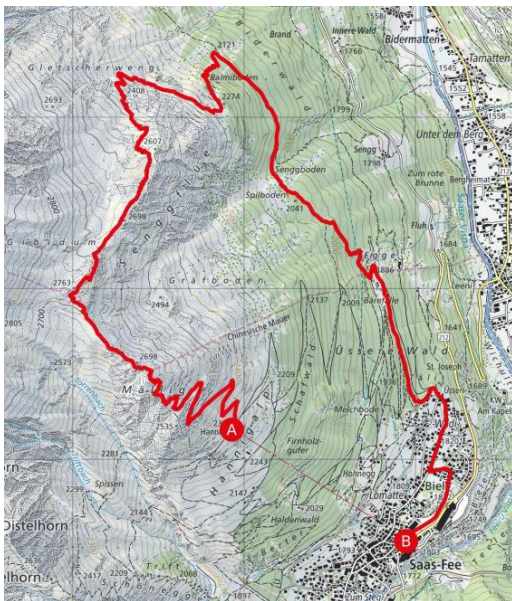
Um 8:42 Uhr fahren wir mit dem Postauto nach Saas-Fee. Um 15:50 Uhr fahren wir mit dem Postauto nach Saas-Almagell.

Ab 16:00 Uhr bis ca. 18:30 Uhr Dorfrundgang mit anschliessendem Hüttengaudi mit Fabian. Ev. nur bei schlechtem Wetter.

Den Mittagslunch nehmen wir vom Hotel mit.

Wanderung „Steinwildpfad (**)

Der Weg führt über den steinigen „Mällig“ mit herrlicher Sicht auf das Saas-Tal und die meisten seiner 4000er hin ins wildromantische Bidergebiet und durch den Lärchenwald zurück nach Saas-Fee. Unterwegs kann man oft Steinböcke beobachten.

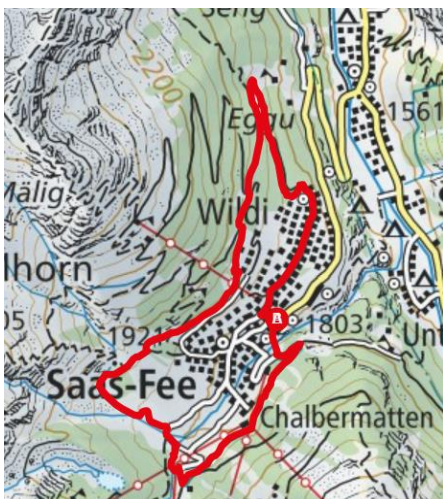


Wanderzeit: 4h
Distanz: 10.1km
Aufstieg: 490m
Abstieg: 1020m

Wanderleitende: Angela und Sepp

Alternative I: Kleine Wanderung und Zeit zum Geniessen (** light)

Der Dorfrundgang um das Gletscherdorf Saas-Fee bietet, abgesehen vom traumhaften Panoramablick in die Berge und übers Dorf, spannende Höhenpunkte mit geschichtlichem und kulturellem Hintergrund. Anschliessend fahren wir mit der Luftseilbahn auf Hannig und geniessen einen wunderbaren Rundblick in die Saaser Bergwelt.



Wanderzeit: 3h
Distanz: 8km
Aufstieg: 230m
Abstieg: 230m

Wanderleitende: Toni und Helen

Alternative II: Persönliches Programm ohne Wanderleitende

5. Tag Programm (Freitag, 28. Juni 2024)

Wir frühstücken um 07:30 Uhr. Anschliessend stellen wir unser Gepäck bereit. Das Gepäck wird von unserem Chauffeur im Hotel abgeholt.

Den Mittagslunch nehmen wir vom Hotel mit.

Wanderung auf den Monte-Moro-Pass (**)

Um 09:08 Uhr fahren wir mit dem Postauto nach Mattmark. Um 09:30 Uhr starten wir unsere Wanderung beim Staudamm Mattmark. Dieser Handelsweg aus dem 13. Jahrhundert führt uns auf den Monte-Moro-Pass an der Grenze zu Italien. Auf dem Pass sollten wir eine wunderbare Sicht auf die Ostwand des Monte Rosa haben. Um 16:30 Uhr wird uns der Reisedar am Staudamm Mattmark abholen.



Wanderzeit: 5h
Distanz: 15km
Aufstieg: 660m
Abstieg: 660m

Wanderleitende: Sepp und Angela

Alternative I: Kleine Wanderung und Zeit zum Geniessen (** light)

Am Morgen stehen zwei Stunden zur freien Verfügung, um den Wellnessbereich im Hotel nochmals zu nutzen oder bei einem kleinen Spaziergang Saas-Almagell zu erkunden oder die eine oder andere Walliserspezialität einzukaufen. Um 12:00 Uhr starten wir unsere Wanderung vom Hotel zum Mattmark Stausee auf dem Talweg Saas-Almagell nach Mattmark.



Wanderzeit: 3h30
Distanz: 7km
Aufstieg: 550m
Abstieg: 0m

Wanderleitende: Helen und Toni

Alternative II im Hotel bleiben, Wellness geniessen.

→ Am letzten Tag müssen wir für die Nutzung des Wellnessbereichs Fr. 25.- bezahlen.
Um 15:00 Uhr holt euch der Urstier Car im Hotel ab.

Heimreise:

Abfahrt beim Staudamm Mattmark um 16:30 Uhr. Unser Gepäck ist dann bereits im Car.
Ankunft in Aldorf um ca. 20:30 Uhr. Unterwegs machen wir im Goms nochmals einen kurzen Kaffeehalt.

Unser Wellnesshotel Zurbriggen in Saas-Almagell

Was bietet uns das Hotel:

- Halbpension mit Frühstückbuffet und 5-Gang Abendessen
- Am Nachmittag Suppen- und Kuchenbuffet
- Benutzung des Wellness-Bereich, Saunalandschaft mit Dampfbad, Walliser-Schwitzstube
- Livemusik am Abend mit Mike



Link: [Hotel](#)



Link: [Wellnessbereich](#)

Kosten:

Doppelzimmer	Fr. 770.- (18 reserviert)
Einzelzimmer	Fr. 930.- (10 reserviert)

Die Wandertage können zu diesem Preis nur bei einer Mindestteilnehmerzahl von 30 Personen durchgeführt werden.

Im Preis inbegriffen

Carfahrt nach Saas-Almagell
Halbpension im Wellnesshotel Zurbriggen
Am Nachmittag Suppe und Kuchen in unserem Hotel
Benutzung Wellnessbereich
Kurtaxen
Alle Bergbahnen (ausser Metro Alpin) und Postauto im Saastal
Lunchpakete 2. bis 5. Tag
Unkostenbeitrag an die Organisation

Im Preis nicht inbegriffen

Kaffeehalt bei der An- und Rückreise
Sämtliche Getränke

Teilnehmerzahl:

Die Teilnehmerzahl ist beschränkt. Es gilt die Reihenfolge der Anmeldung. Ebenfalls stehen uns nur 10 Einzelzimmer zur Verfügung. Diese werden nach dem Eingang der Anmeldungen vergeben.

Schlechtwetter-Programm:

-Hüttengaudi mit Fabian
-Dorf Rundgang in Saas-Almagell und Saas-Fee
-Busfahrt nach Mattmark, Informationen zu Mattmark
-Alternativwanderungen
-Wellness
-Jassen, Spielnachmittag

Anmeldung:

Anmeldung bis 15. Mai mit dem beiliegenden Anmeldeformular.

Toni Arnold Weingärtli 4, 6454 Flüelen, Handy: 078 866 67 03

Einzahlung:

Nach der Anmeldung verschickt Pro Senectute Uri eine Rechnung.

Annullationsbedingungen: → Empfehlung Reiseversicherung abschliessen

Es gelten folgende Bedingungen:

- 10 bis 20 Tage → 90% der Hotelkosten
- 0 bis 9 Tage → 100% der Gesamtkosten

Leitung:

- Toni Arnold 078 866 67 03 info@wanderzyt.ch
- Helen Gisler 079 337 49 69
- Angela Grepper 079 622 59 34
- Sepp Schuler 079 789 67 57

Für Fragen stehen wir euch gerne zur Verfügung.

Anmeldeformular Wandern und Geniessen vom 24. bis 28. Juni 2024 in Saas-Almagell

Version 14.03.2024 **PRO
SENECTUTE**
GEMEINSAM STÄRKER

Anmeldung bis 15. Mai 2024

→ Ich bitte euch möglichst viele Doppelzimmer zu belegen, sonst haben wir allenfalls zu wenig Zimmer

Vorname:

Name:

Handynummer:

Anzahl Personen:

Doppelzimmer Fr. 770.- []

Einzelzimmer Fr. 930.- []

Ich teile das Zimmer mit: (Name oder "ist gleich")

Anmeldung zweite Person (Einzahlung erfolgt durch 1. Person):

Vorname:

Name:

Handynummer:

Spezielle Wünsche an das Essen: Lebensmittelunverträglichkeit [] Vegan [] Vegetarisch []

.....
Car Einsteigort: [] Uristier Reisen [] Schattdorf Dorfplatz [] Kollegium
[] Altdorf Winkel [] Altdorf Bauernhof (Parkplatz)

Ich habe ein: [] GA [] Halbtax [] Nichts

Interesse für das Alternativprogramm I (kann auch noch vor Ort noch angepasst werden).

1.Tag [] siehe Seite 2 2. Tag [] siehe Seite 3

3. Tag [] siehe Seite 4 4. Tag [] siehe Seite 5

5. Tag [] siehe Seite 6

Ich akzeptiere die Annullierungsbedingungen auf Seite 8 []

Schriftliche Anmeldung bis 15. Mai 2024 an:

Toni Arnold
Weingärtli 4
6454 Flüelen

→ Ihre Anmeldung gilt, wenn sie auf WhatsApp im GruppenChat „**Saas-Almagell_2024**“ ergänzt sind oder eine schriftliche Bestätigung erhalten haben.

Einzahlung:

Nach der Anmeldung verschickt Pro Senectute Uri eine Rechnung.